

We test, You produce

Sesame

LOGICIEL DE GESTION D'UN RÉSEAU D'INSTRUMENTS DE MESURE

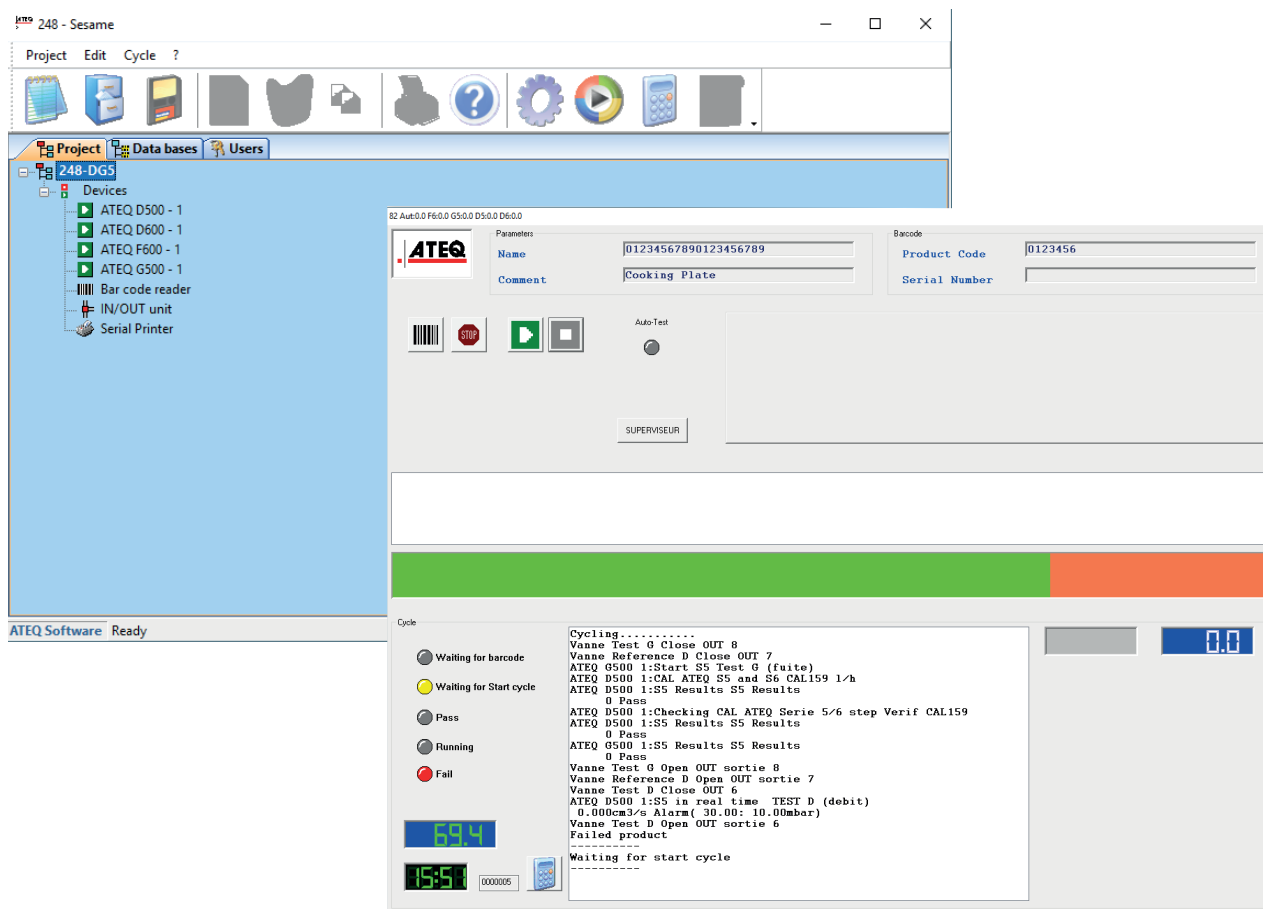
ATEQ réalise des baies de contrôles personnalisées et adaptées aux applications de ses clients nécessitant des tests multiples et successifs.

Une Baie se compose de différents instruments de mesure ainsi que d'un ordinateur de commande permettant des dialogues centralisés.

Le logiciel **SESAME** développé par ATEQ est une interface permettant de gérer et de configurer l'ensemble de la baie.

Les +

- TEST DE FUITE
- TESTS ÉLECTRIQUES
- TEST DE DÉBIT
- TEST PRESSION
- TEST DE VOLUME



Sesame

LOGICIEL DE GESTION D'UN RÉSEAU D'INSTRUMENTS DE MESURE

Principales Caractéristiques

- Installation simple avec sauvegarde de la configuration système
- Permet de gérer la composition du système (instruments, paramètres, liaisons...)
- Gestion de bases de données relatives :
 - aux configurations des appareils
 - au paramétrage des gammes de contrôle
 - à l'attribution des gammes en fonctions des pièces à tester
- Gestion des niveaux d'accès (opérateur / responsable)
- Possibilité de développement client autour du logiciel SESAME

The screenshot displays the Sesame software interface. On the left, a tree view shows a project structure with folders for 'Database' (containing ATEQ F600, ATEQ G500, ATEQ D500, ATEQ D600), 'Sequences', and 'Products'. The main window features a control panel with the ATEQ logo, a barcode field (01234567890123456789), a product code (0123456), and a comment (Cooking Plate). Below this are buttons for 'Auto-Test' and 'SUPERVISEUR'. A green progress bar is visible. The bottom section shows a 'Cycle' status (Waiting for barcode) and a log of test results, including 'Cycling.....', 'Vanne Test G Close OUT 8', 'Vanne Reference D Close OUT 7', 'ATEQ G500 1:Start S5 Test G (fuite)', 'ATEQ D500 1:CAL ATEQ S5 and S6 CAL159 1/h', 'ATEQ D500 1:S5 Results S5 Results 0 Pass', 'ATEQ D500 1:Checking CAL ATEQ Serie 5/6 step Verif CAL159 0 Pass', 'ATEQ D500 1:S5 Results S5 Results 0 Pass', 'ATEQ G500 1:S5 Results S5 Results 0 Pass', 'Vanne Test G Open OUT sortie 8', 'Vanne Reference D Open OUT sortie 7', 'Vanne Test D Close OUT 6', and 'ATEQ D500 1:S5 in real time TEST D (debit)'. Two bar charts on the right show values: the first has 170.0 (red) and 150.0 (green); the second has 30.00 (green) and 10.00 (red). A digital display shows '12.0' and '15:50'.

